



## 重量品輸送から機械組立まで

運輸事業部 1954～

[TOP](#) > [運輸事業](#)

### 重量品輸送の世界に、65年の経験で培った繊細なソリューションを提供しています。

広重（ひろじゅう）は、重量品の搬出、輸送、据付、組立・配管までを一貫して行っています。この分野の中でも特に小回りが求められる仕事、1mmのズレも許されない仕事を得意としています。

重量品輸送では技術力はもちろん、搬出現場、輸送路、設置現場の状況を踏まえた計画力、準備力も大切です。

重量品輸送に携わって65年。様々な条件における経験を活かし、お客様に最適解をご提供いたします。



# 「細かい」 重量物を扱う 男たち



「重量物を扱う『細かい』男たち」。広重の運輸事業部の仕事を紹介します5分間の映像です。20秒すぎから音声が入っています。

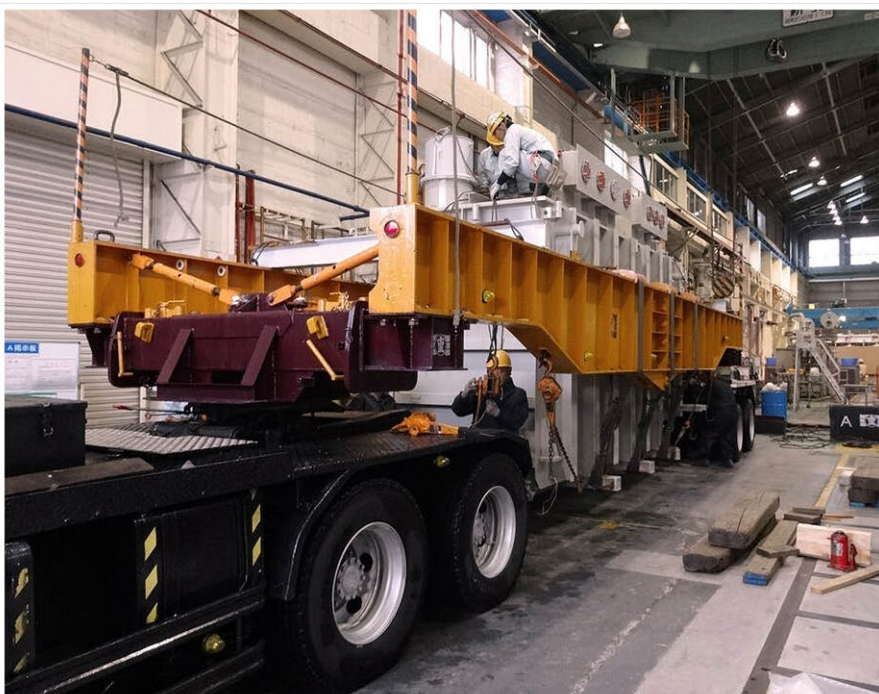
## 業務概要

### 《大型変圧器の輸送・組立》

- 輸送計画の作成・申請
- トレーラ輸送（主に夜間での特殊車両運行）
- 変圧器の設置工事（コロ引き、クレーン降ろし）
- 変圧器の組立部品のトラック輸送
- 変圧器の組立て、配管・配線工事（1～2週間）

### 《各種機械のトラック輸送・設置》

- トラック輸送（車上渡し、クレーン降ろし渡し他）
- ※ 特別管理産廃（微量PCB汚染物）の収集運搬資格保有
- 機械器具の設置・移設工事



## 広重の「曲線コロ引き」技術

重量品のコロ引きにおいて一直線での移動が不可能な場合、通常は、角度を変えた直線をいくつか組合せて移動を行います。ただこの場合、次の直線への切り替え毎に機材の大幅な組み換えが必要となり、その分作業時間が長くなります。

しかし、広重は経験を重ねる中で「曲線コロ引き」という方法を取り入れました。経験者による微妙な移動角度の調整が必要となりますが、曲線1本によって移動が完結するため、作業時間の短縮、つまりはお客様のコスト削減に大きく貢献できます。

保有車両・機材

# 重量品輸送65年 名場面集 >



株式会社 **広重**

〒731-4311 広島県安芸郡坂町北新地4丁目5番4号  
電話：082-886-3566

Copyright 2019 Hiroju Co., Ltd.